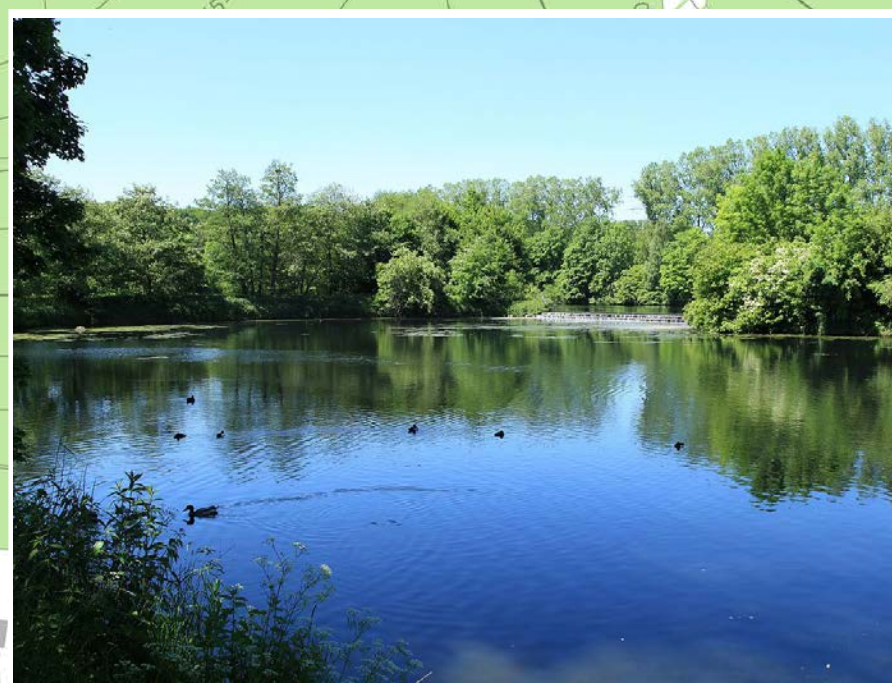


ANALYSE - SCHUTZGEBIETE UND TOPOGRAPHIE



1 Die Schöningsteiche befinden sich östlich des Plangebietes und stellen einen hochwertigen Freiraum zur Naherholung dar. Sie befinden sich in einer Biotopverbundfläche.



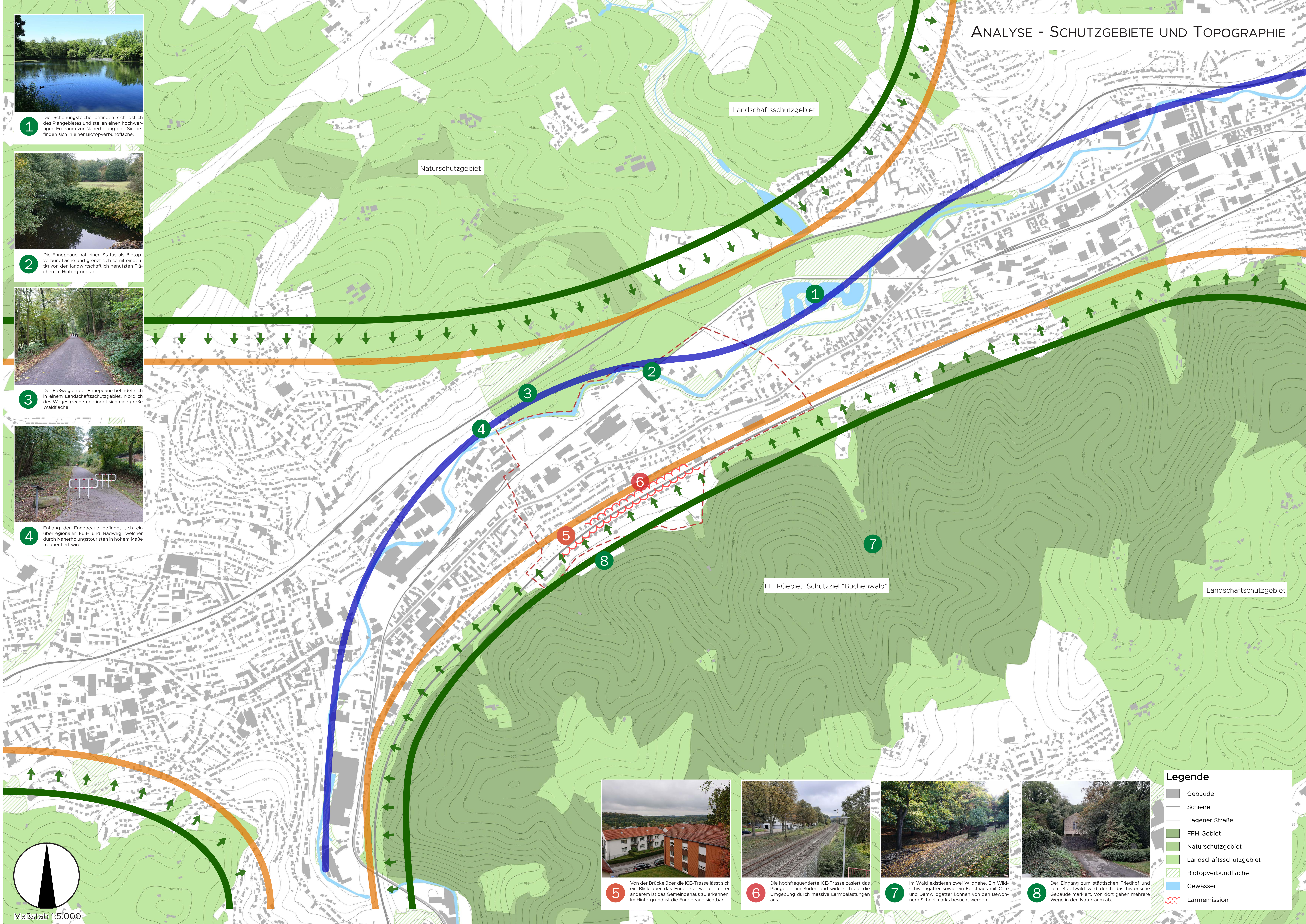
2 Die Ennepeaue hat einen Status als Biotopverbundfläche und grenzt sich somit eindeutig von den landwirtschaftlich genutzten Flächen im Hintergrund ab.



3 Der Fußweg an der Ennepeaue befindet sich in einem Landschaftsschutzgebiet. Nördlich des Weges (rechts) befindet sich eine große Waldfläche.



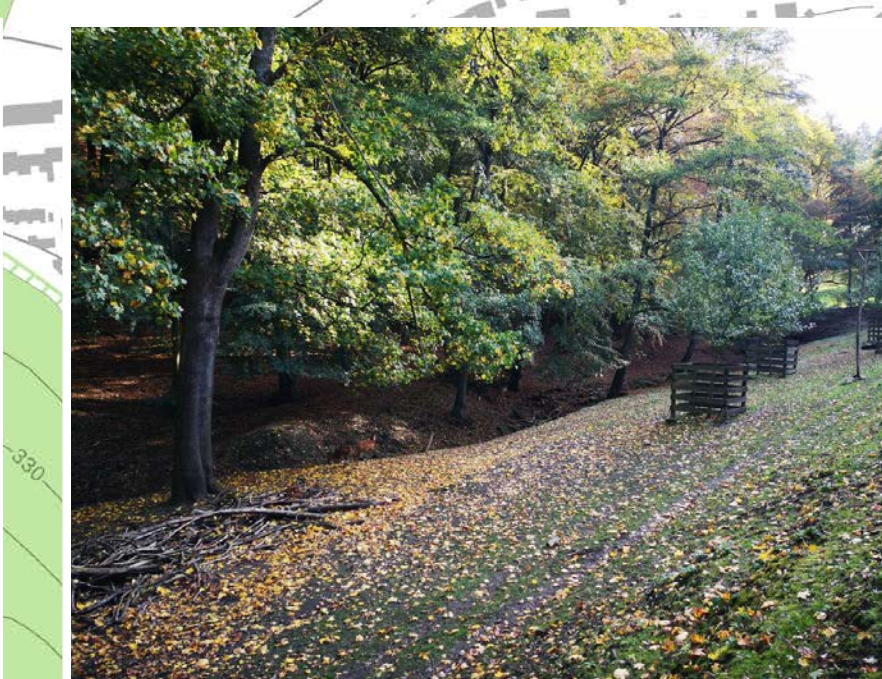
4 Entlang der Ennepeaue befindet sich ein überregionaler Fuß- und Radweg, welcher durch Naherholungstouristen in hohem Maße frequentiert wird.



5 Von der Brücke über die ICE-Trasse lässt sich ein Blick über das Ennepetal werfen; unter anderem ist das Gemeindehaus zu erkennen. Im Hintergrund ist die Ennepeaue sichtbar.



6 Die hochfrequentierte ICE-Trasse zäsiert Plangebiet im Süden und wirkt sich auf Umgebung durch massive Lärmbelastung aus.






7 Im Wald existieren zwei Wildgehe. Ein Schweinegatter sowie ein Forsthaus mit und Damwildgatter können von den Besuchern Schnellmarks besucht werden.



8 Der Eingang zum städtischen Friedhof zum Stadtwald wird durch das historische Gebäude markiert. Von dort gehen mehrere Wege in den Naturraum ab.

- ### Legende

-  Gebäude
-  Schiene
-  Hagener Straße
-  FFH-Gebiet
-  Naturschutzgebiet
-  Landschaftsschutzgebiet
-  Biotopverbundfläche
-  Gewässer
-  Lärmemission