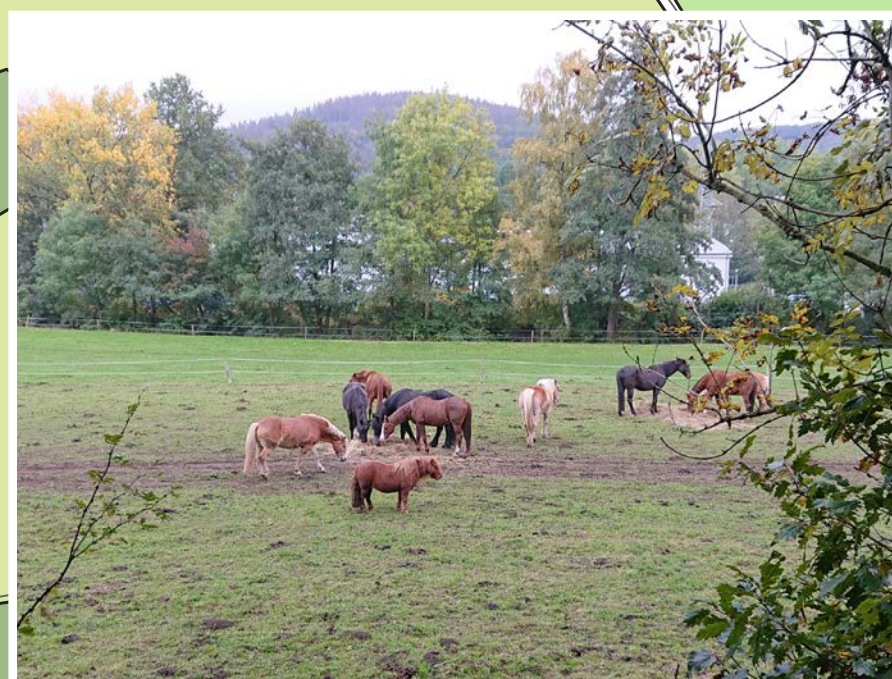
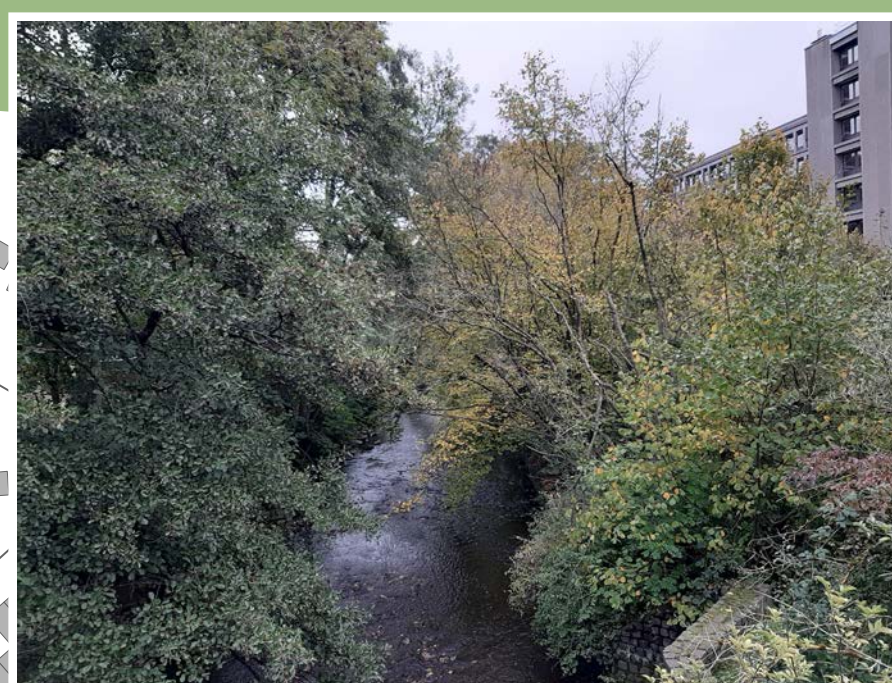




9 Entlang des Fuß- und Radweges in Nähe der Ennepeaue befinden sich mehrere landwirtschaftlich genutzte Flächen, auf welchen unter anderem Tiere gehalten werden.



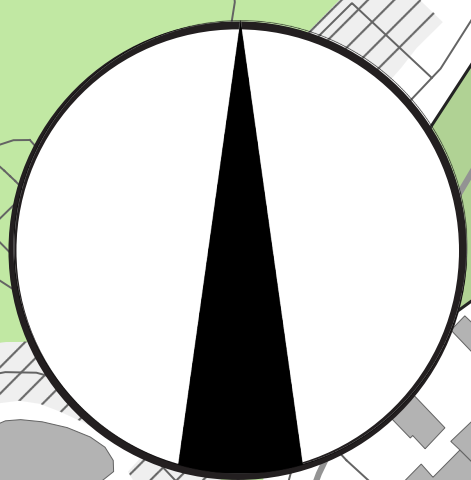
10 Unter anderem befindet sich ein Pferdehof an der landwirtschaftlich genutzten Fläche. Im Hintergrund befindet sich die Ennepe und das Gelände von Dieckerhoff Guss.



11 Nähe des Bürogebäudes der AVU befindet sich eine Fußgängerbrücke, von der man einen Blick auf die Ennepe werfen kann. Ein Zugang zu Fuß besteht nicht.



12 In Schnellmark existieren mehrere Trampelpfade bzw. unbefestigte Wege, die jedoch auf eine hohe Nutzungsintensität und Lücken im Wegenetz hinweisen.



Maßstab 1:2.000



13 Der vor wenigen Jahren erbaute Tedomarkt stellt aufgrund der massiven Versiegelung eine Umweltbelastung dar. Kompensationen durch grüne Dächer o. Ä. bestehen nicht.



14 In Schnellmark existieren mehrere "wilde" Bereiche, die für Menschen nicht zugänglich sind. Vermutlich leisten sie einen wichtigen Beitrag zur Biodiversität.



15 Südlich der Bahnschienen befindet sich eine hochwertige Baumreihe, welche den Straßenraum einfasst. Zuletzt wurde der Bestand um Jungbäume erweitert.



16 Nähe von Gut Rocholz befindet sich ein Blickpunkt zur Ennepe. Im Hintergrund ist die Eichholzstraße zu sehen, welche den Freiraum zäsiert.

Legende

- Gebäude
- Schiene
- Hagener Straße
- Straße
- versiegelte Fläche
- landwirtschaftliche Fläche
- Gebüsch
- nicht zugängliche Grünfläche
- nutzungsbeschränkte Grünfläche
- zugängliche Grünfläche
- Wald bzw. waldartige Fläche
- Bäume in Reihen/Alleen
- Gewässer
- Blickpunkt zum Wasser