



25 Das Rehgehege befindet sich im Wald und ist kostenlos zu jeder Tageszeit besuchbar. Neben den Rehen sind auch Muffins zu beobachten.



26 Die im Besitz der Stadt befindliche Fläche könnte zeitnah entwickelt werden. Eine Analyse hat ergeben, dass kein Bedarf nach einer Spielfläche besteht.



27 Neben mehreren Spielgeräten enthält der im Besitz des Bauvereins befindliche Spielplatz über eine große Wiese mit Erweiterungspotenzial.



28 Der Spielplatz verfügt über ein vielfältiges Spielangebot. Außerdem wird der Spielplatz als Aneignungsfläche von Jugendlichen genutzt.



29 Die Kleingartenanlage erstreckt sich parallel zu den Schienen im Süden. Durch die lineare Struktur wird der durch Lärmmissionen belastete Bereich sinnvoll genutzt.



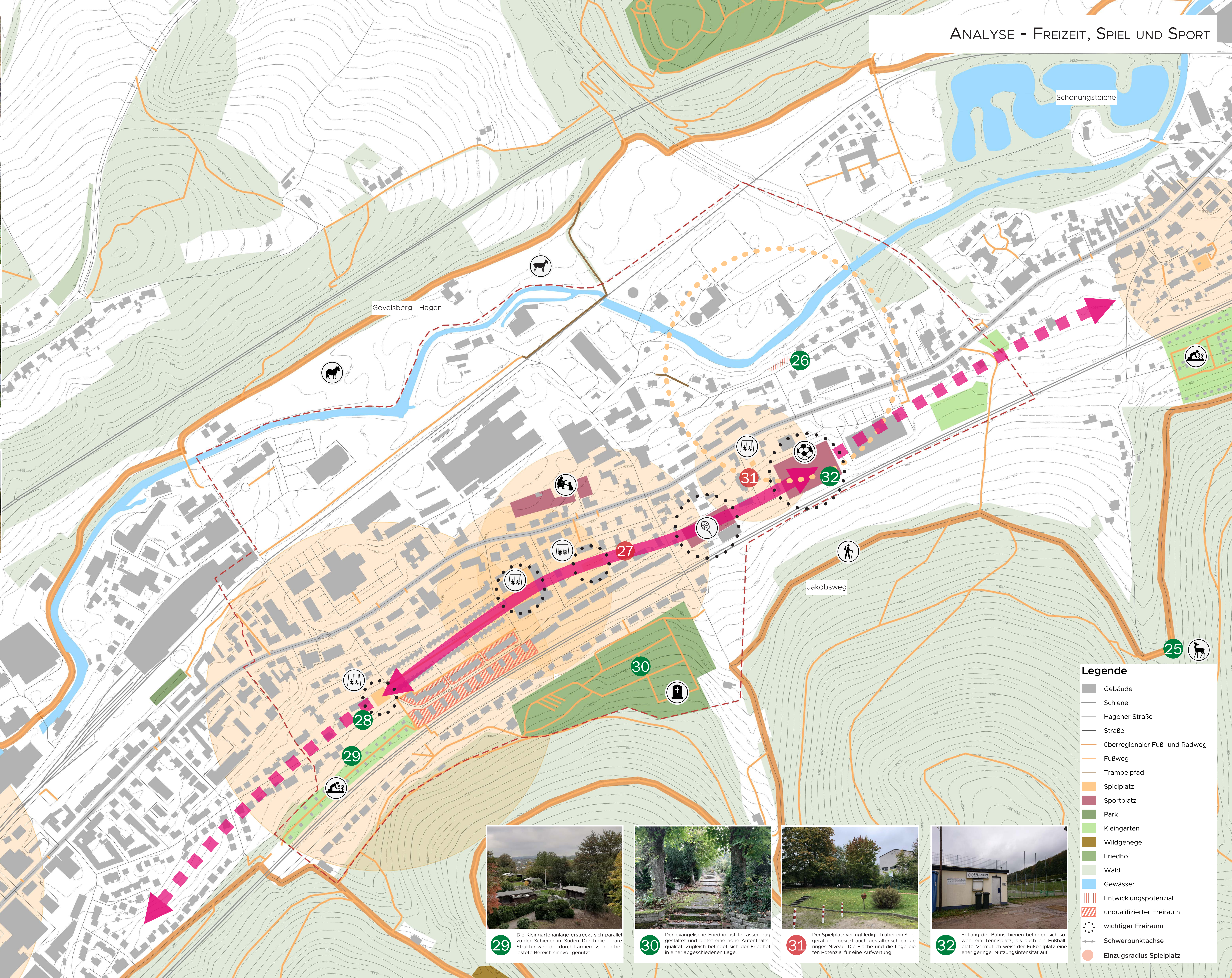
30 Der evangelische Friedhof ist terrassenartig gestaltet und bietet eine hohe Aufenthaltsqualität. Zugleich befindet sich der Friedhof in einer abgeschiedenen Lage.



31 Der Spielplatz verfügt lediglich über ein Spielgerät und besitzt auch gestalterisch ein geringes Niveau. Die Fläche und die Lage bieten Potenzial für eine Aufwertung.



32 Entlang der Bahnschienen befinden sich sowohl ein Tennisplatz, als auch ein Fußballplatz. Vermutlich weist der Fußballplatz eine eher geringe Nutzungsintensität auf.



Legende

- Gebäude
- Schiene
- Hagener Straße
- Straße
- überregionaler Fuß- und Radweg
- Fußweg
- Trampelpfad
- Spielfeld
- Sportplatz
- Park
- Kleingarten
- Wildgehege
- Friedhof
- Wald
- Gewässer
- Entwicklungspotenzial
- unqualifizierter Freiraum
- wichtiger Freiraum
- Schwerpunktachse
- Einzugsradius Spielplatz